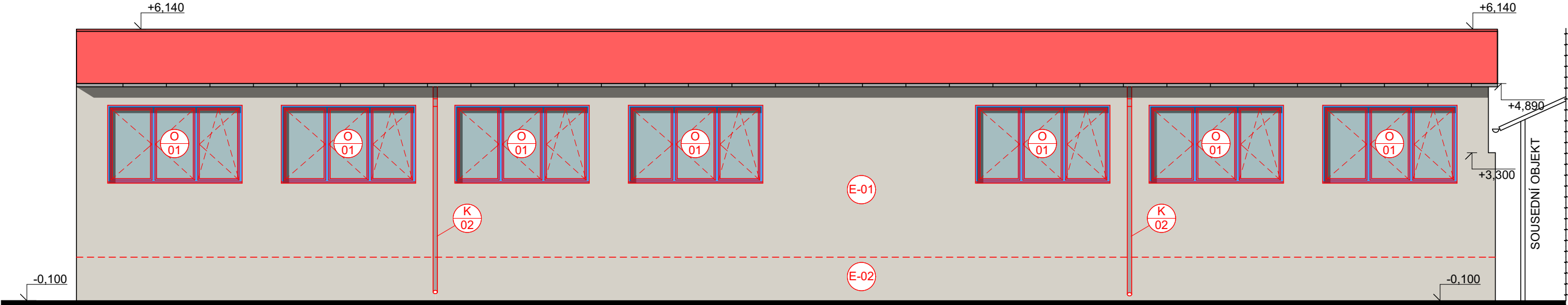
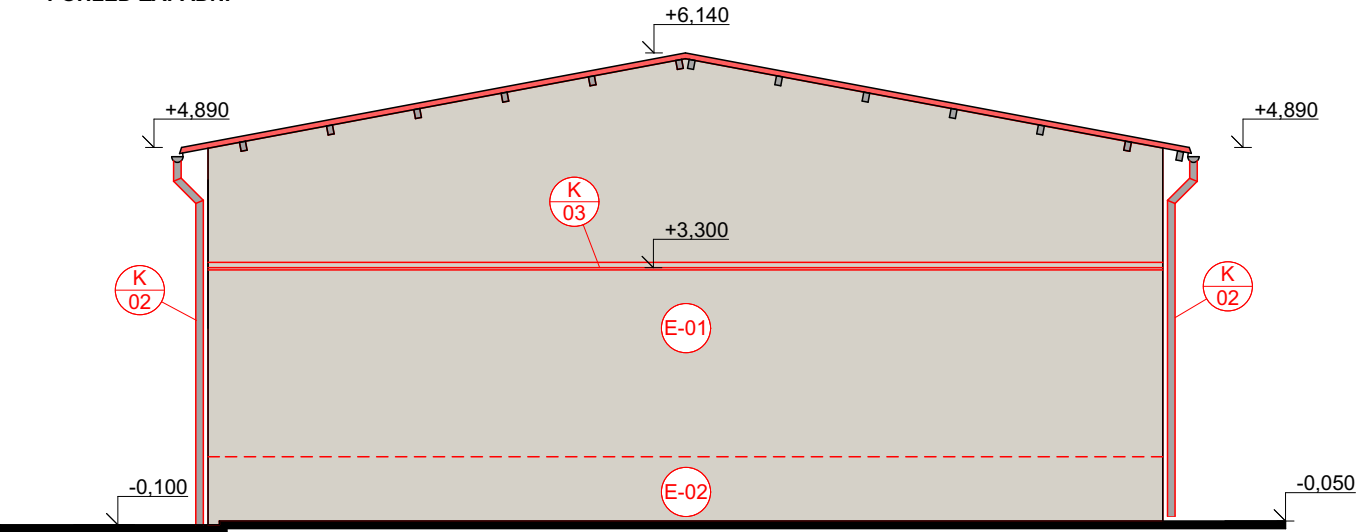


POHLED SEVERNÍ

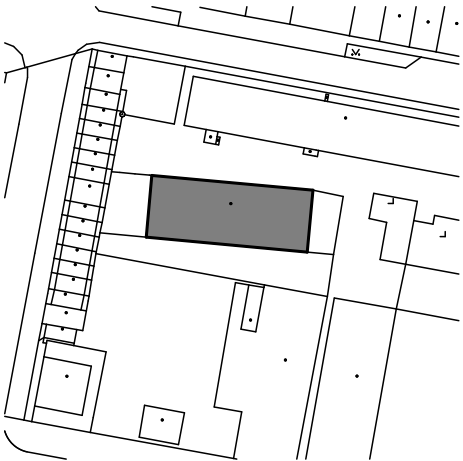


POHLED ZÁPADNÍ



Poznámky:

- ±0,000 = úroveň stávající podlahy v 1NP
- Dokumentace je zpracována v rozsahu pro stavební povolení. Během realizace mohou nastat situace nepředvídané tímto projektem, v takovém případě je nutné nesrovnalosti konzultovat s projektantem
- Veškeré kóty jsou teoretické - nutno odměřovat IN-SITU
- Skladby konstrukcí viz samostatný výkres
- Detaily viz samostatný výkres
- Kontaktní zateplovací systém bude součástí certifikovaného uceleného systému, při provádění ETICS je nutné dodržovat technologické předpisy výrobce ETICS
- Vyznačené stávající okenní výplně otvorů budou odstraněny a budou nahrazeny novými plastovými s izolačním dvojsklem či trojsklem o  $U_w = \max. 1,20 \text{ W/m}^2\text{K}$ .
- Vyznačené stávající dveřní výplně otvorů budou odstraněny a budou nahrazeny novými sekčními průmyslovými vraty o  $U_w = \max. 1,20 \text{ W/m}^2\text{K}$ .
- Stávající oplechování parapetů oken bude odstraněno a bude provedeno nové
- Prvky na fasádě, jako světla, cedulky (č.p. č.o.) apod, budou před zateplením demontovány, po provedení zateplení budou znovu osazeny.
- Plocha fasády bude zateplena pomocí tepelně izolačních desek z EPS 70F,  $\lambda_d=0,039 \text{ W/mK}$ . Desky rozměru 500×1000 mm, zápusné kotvení šroubovací talířovou hmoždinkou, EPS fasádní zátka tl. 15 mm, počet kotev 6 ks/m<sup>2</sup> v okrajové i vnitřní oblasti
- Soklová oblast fasády bude zateplena pomocí tepelně izolačních desek z čedičové vlny s podélným vláknem,  $\lambda_d=0,036 \text{ W/mK}$ , pevnost v tahu min. TR 10 kPa. Desky rozměru 600×1000 mm, zápusné kotvení šroubovací talířovou hmoždinkou s rozšiřovacím talířkem, minerální fasádní zátka tl. 15 mm, max.  $\lambda_d = 0,036 \text{ W/mK}$ , počet kotev 5 ks/m<sup>2</sup> (6ks na 2 desky) v okrajové i vnitřní oblasti
- Barevné odstíny jsou pouze orientační. výkres řeší především barevné rozlišení ploch fasády. Konkrétní odstíny budou vybrány stavebníkem dle vzorníku vybraného dodavatele fasádního zateplovacího systému.



název akce: <b>Energetická sanace areálu firmy Bohuslav Jurka Bezručova 571/1, Třebíč</b>		
stavební objekt: <b>SO02 - Výrobní hala</b>		
místo stavby:	k.ú. Třebíč, parc. č.st.6459, st.6460, st. 6461, st.6462	
stavebník:	Bohuslav Jurka, Bezručova 571/1, 674 01 Třebíč	
zodp. projektant:	vedoucí projektu:	vypracoval:
<b>Ing. Jan Moták</b>	<b>Ing. Jan Moták</b>	<b>Jiří Novotný</b>
část projektu: <b>D.1.1 Architektonicko-stavební řešení</b>		
obsah výkresu: <b>Pohledy S a Z - navrhovaný stav</b>		

<b>Moták Projekt s.r.o.</b> Římov 146, 675 22 Stařeč IČ: 05350581 tel.: +420 733 720 603 email: motak.projekty@gmail.com	
č.zakázky: 022/2017	č.paré:
datum: 12/2017	
stupeň: DSP + DUR	
měřítko: 1:100	
číslo výkresu:  <b>D.1.1.2 - 08</b>	